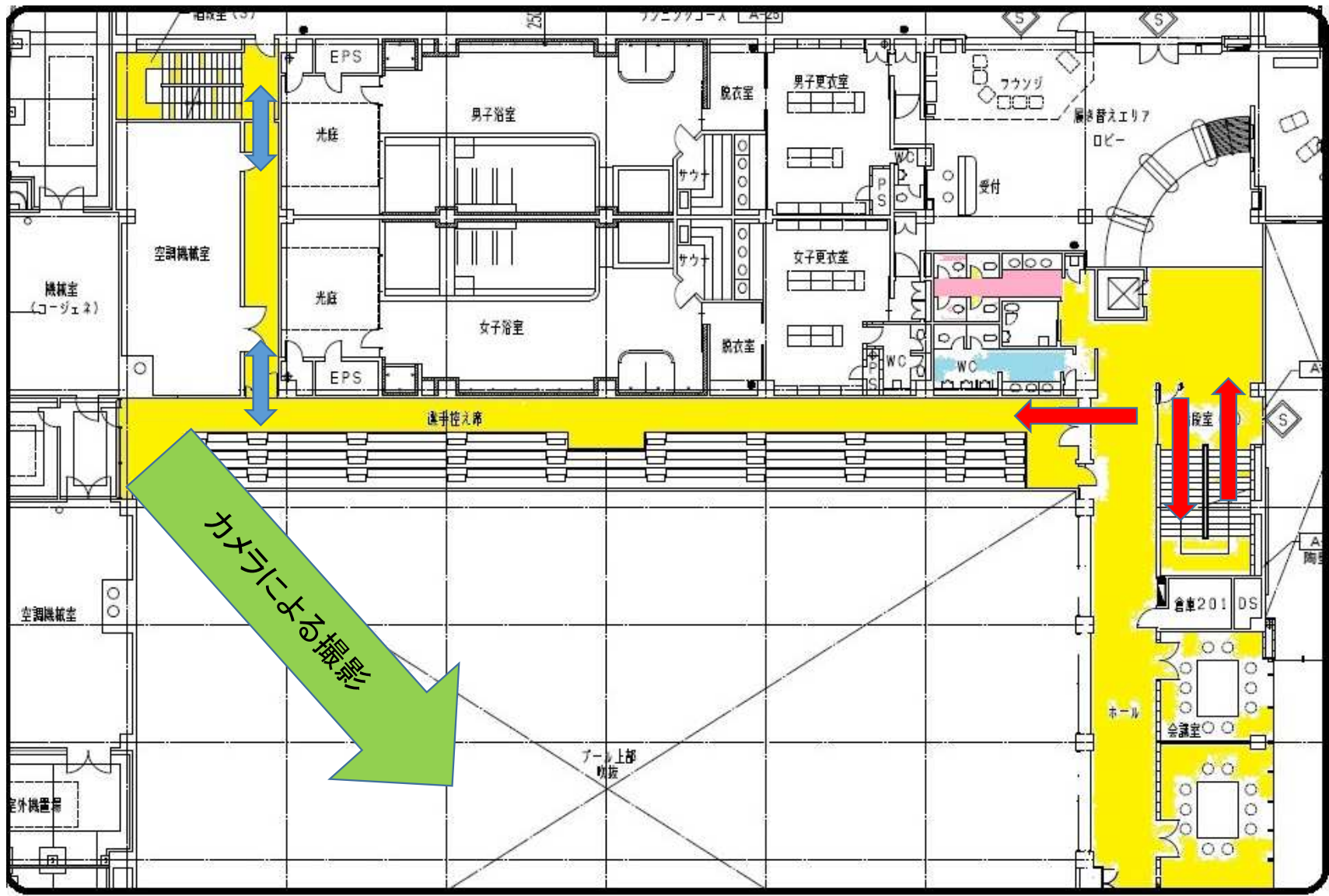


館内移動
2階

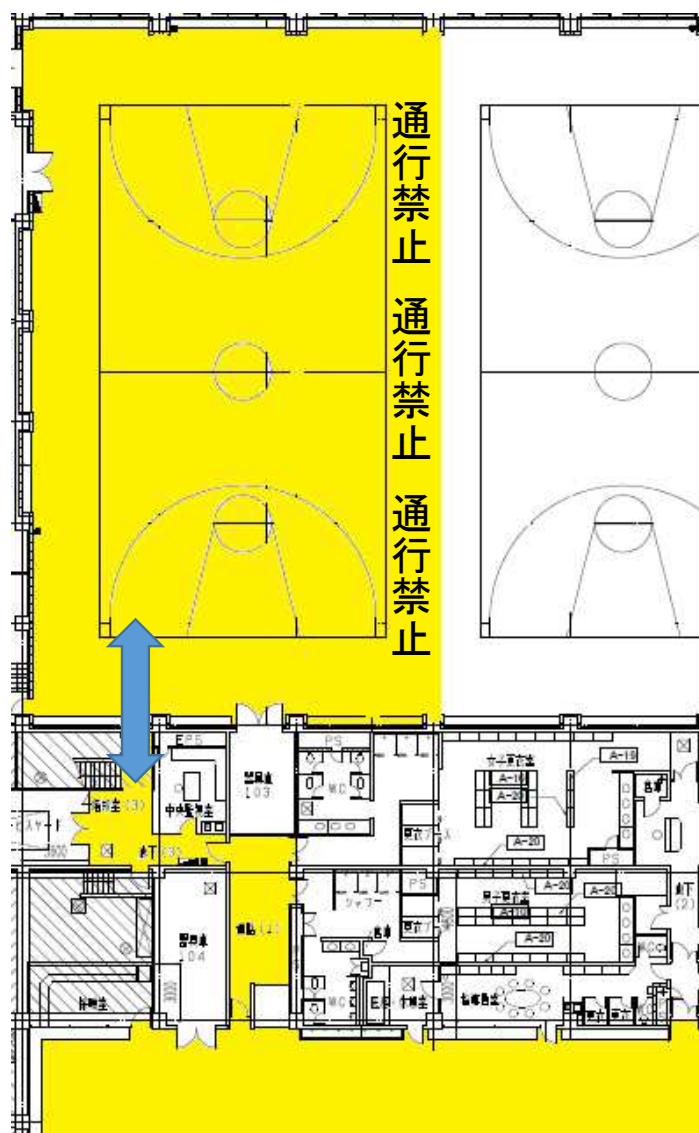
一方通行
→

対面通行
↔



カメラによる撮影

館内移動
1階



アリーナは

半面のみ、控え場所として
利用できます。
敷物を敷いて利用してください。

移動は

アリーナ ⇄ プールエリアとし、ア
リーナ内を横断しないようにしてくだ
さい。

ロビーへの移動は、
プールロッカーを
経由してください。

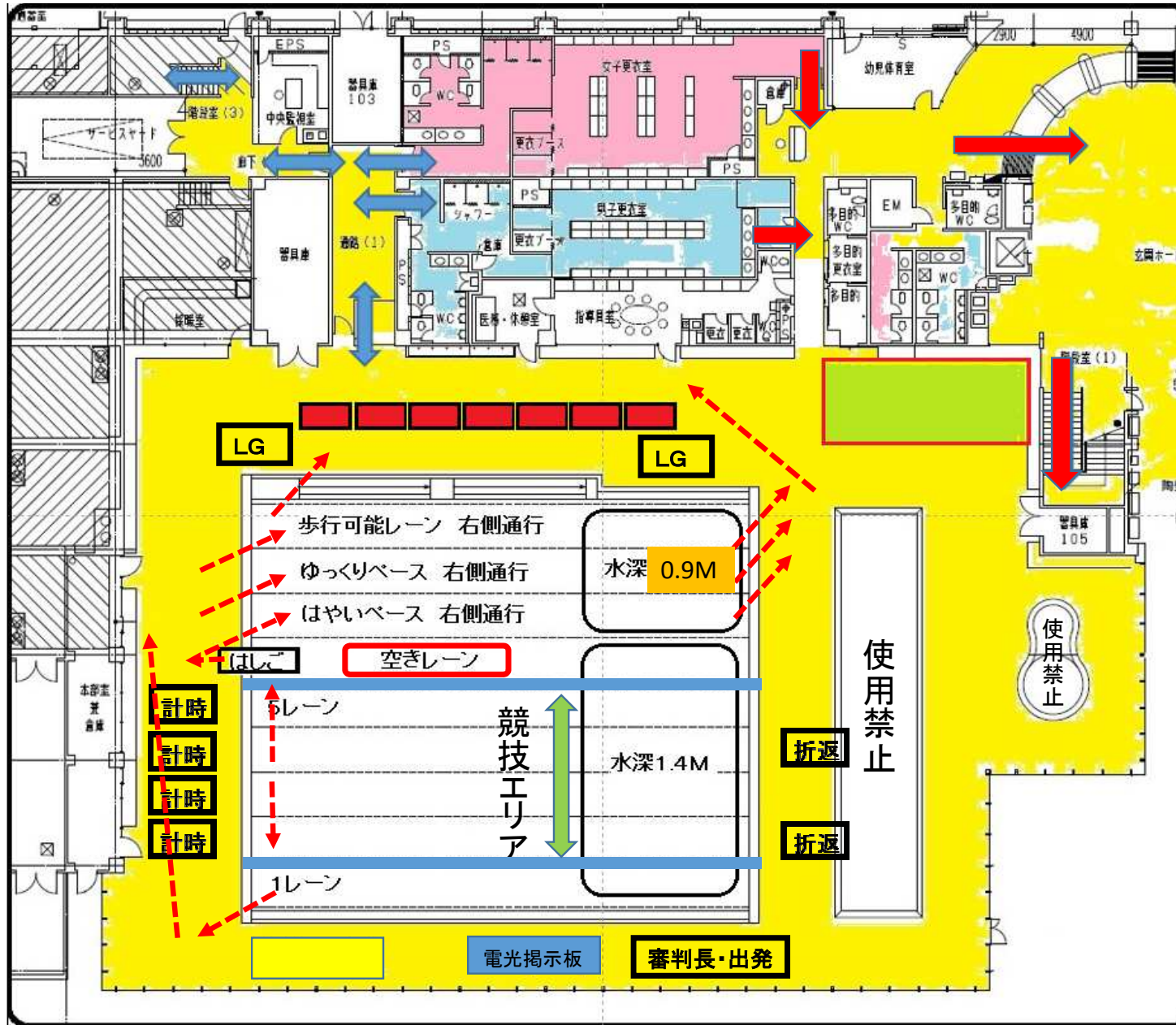
防球ネットを通過しないでください。

レース後

2・3レーン
→1レーンへ移動

4・5レーン
→6レーンへ移動

↓
はしごを上げる
↓
クーリングダウン
本部席側より入水
↓
幼児プール側
より退水
↓
プールエリア退場



競技中ウォーミングアップ

7レーン ペースはやめ
8レーン ペースゆっくり
9レーン 歩行可能

プール本部室側より 入水
スロープもしくは幼児プール側より
プールから上がる

